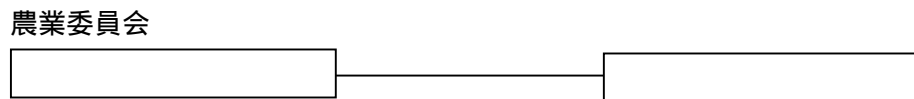
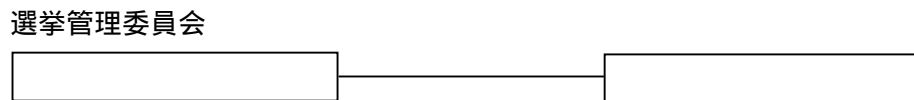
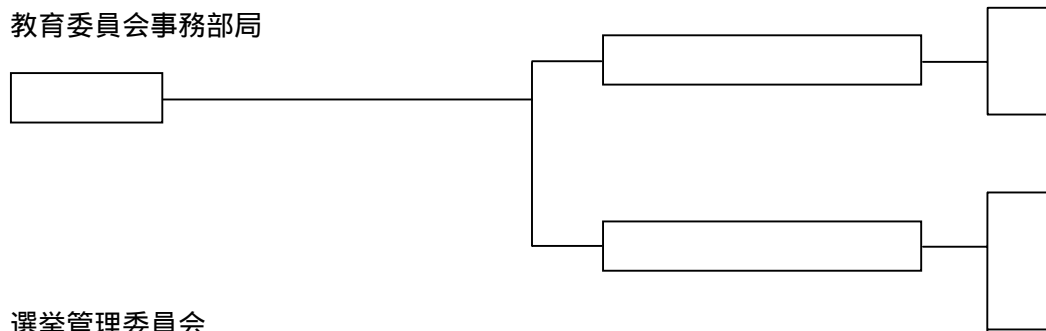
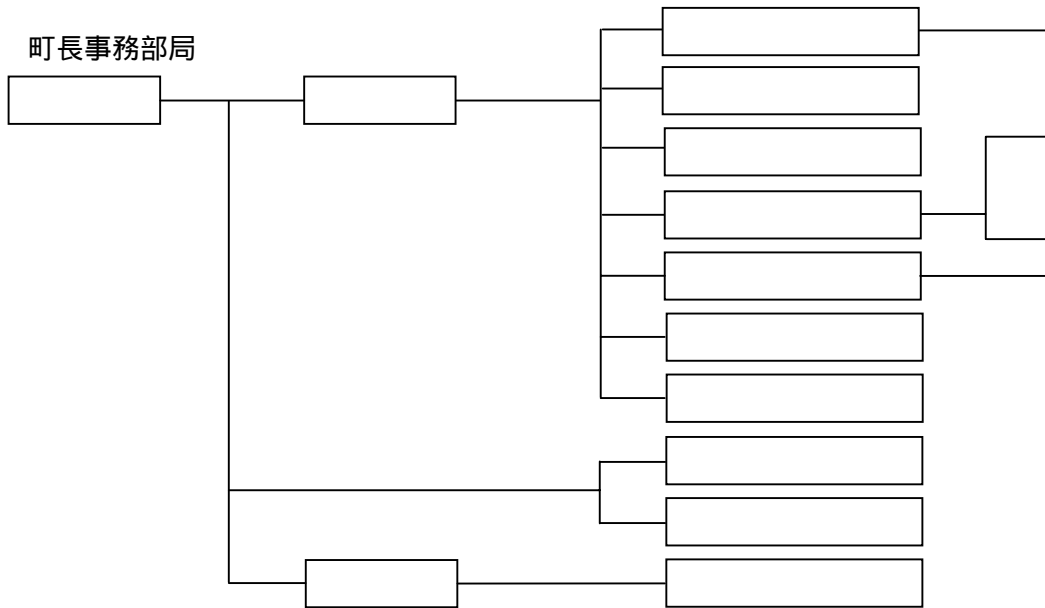
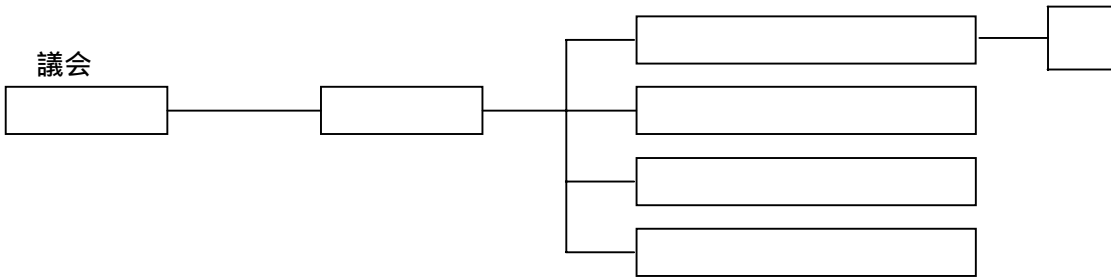


## 第16章 行政・財政

131．町の行政組織機構図	215
132．町職員数	216
133．永久選挙人名簿登録者数	218
134．投票区別選挙人名簿登録者数	218
135．選挙投票状況	218
(1) 衆議院議員選挙	218
(2) 参議院議員選挙	220
(3) 県知事選挙	221
(4) 県議会議員選挙	221
(5) 町長選挙	222
(6) 町議会議員選挙	222
136．町の歴代三役	223
137．歴代議長・副議長	224
138．一般会計・特別会計決算額の推移	225
139．一般会計・特別会計決算総括表	226
(1) 一般会計・特別会計決算状況	226
(2) 企業会計決算状況	226
140．一般会計歳入・歳出決算額の推移	228
141．一般会計性質別歳出決算額の推移	230
142．町税決算額の推移	230
143．町財政の主要指標の推移	232
(1) 蔵王町における主要指標の推移	232
(2) 仙南2市6町(平成6年度)の主要指標	232
144．国民健康保健蔵王病院事業特別会計決算状況	234

# 125. 町の行政機構図



監査委員

固定資産評価審査委員会

## 126. 町職員数

年	総数	一般行政職	税務職	医師・歯科医師職	薬剤師・医療技術職	福祉職
平成2年	193	111	13	3	6	
7	204	113	13	3	6	
12	215	102	13	3	6	17
13	216	100	12	3	5	18
14	212	96	13	3	6	18
15	210	95	12	3	6	18
16	206	90	12	3	6	19
17	201	86	12	3	6	19
18	199	87	12	3	6	19
<b>町長の事務部局</b>	<b>152</b>	<b>64</b>	<b>12</b>	<b>3</b>	<b>6</b>	<b>19</b>
まちづくり推進課	5	5	-	-	-	-
行政改革推進室	3	3	-	-	-	-
総務課	11	10	-	-	-	-
町民税務課	23	6	12	-	-	-
保健福祉課	19	9	-	-	1	-
農林観光課	13	13	-	-	-	-
建設課	14	12	-	-	-	-
水道事業所	7	-	-	-	-	-
国民健康保険蔵王病院	30	3	-	3	4	-
会計課	3	3	-	-	-	-
宮出張所	-	-	-	-	-	-
遠刈田温泉出張所	-	-	-	-	-	-
円田出張所	-	-	-	-	-	-
永野・宮保育所	19	-	-	-	1	14
永野・円田・宮・遠刈田 ・平沢児童館	5	-	-	-	-	5
老人憩いの家	-	-	-	-	-	-
<b>教育委員会の事務部局</b>	<b>41</b>	<b>17</b>	<b>-</b>	<b>-</b>	<b>-</b>	<b>-</b>
教育総務課	6	6	-	-	-	-
社会教育課	3	2	-	-	-	-
公民館	4	2	-	-	-	-
文化会館	3	2	-	-	-	-
図書館	2	2	-	-	-	-
B & G 海洋センター	4	3	-	-	-	-
学校給食共同調理場	1	-	-	-	-	-
永野・円田・宮・遠刈田・ 平沢幼稚園	12	-	-	-	-	-
小中学校	6	-	-	-	-	-
<b>議会事務局</b>	<b>3</b>	<b>3</b>	<b>-</b>	<b>-</b>	<b>-</b>	<b>-</b>
<b>選挙管理委員会の事務</b>	<b>-</b>	<b>-</b>	<b>-</b>	<b>-</b>	<b>-</b>	<b>-</b>
<b>農業委員会の事務局</b>	<b>3</b>	<b>3</b>	<b>-</b>	<b>-</b>	<b>-</b>	<b>-</b>

資料：総務課「給与実態調査」

各年4月1日(ただし、平成7年は7月1日現在) (単位:人)

看護保健職	企業職	老保(下水・介護・国保・公営企業等)	技能労務職	教員公務員(幼稚園)	その他の教育職(社教主事)
16	7		20	14	3
22	7		21	15	4
22	7	6	22	15	2
23	7	8	22	15	3
22	7	10	19	15	3
22	7	10	19	15	3
22	7	10	19	15	3
22	7	10	19	14	3
<b>19</b>	<b>7</b>	<b>12</b>	<b>19</b>	<b>12</b>	<b>3</b>
<b>19</b>	<b>7</b>	<b>12</b>	<b>10</b>	-	-
-	-	-	-	-	-
-	-	-	-	-	-
-	-	-	1	-	-
-	-	5	-	-	-
4	-	5	-	-	-
-	-	-	-	-	-
-	-	2	-	-	-
-	7	-	-	-	-
15	-	-	5	-	-
-	-	-	-	-	-
-	-	-	-	-	-
-	-	-	-	-	-
-	-	-	-	-	-
-	-	-	4	-	-
-	-	-	-	-	-
-	-	-	-	-	-
-	-	-	-	-	-
-	-	-	-	-	-
-	-	-	9	12	3
-	-	-	-	-	-
-	-	-	-	-	1
-	-	-	-	-	2
-	-	-	1	-	-
-	-	-	-	-	-
-	-	-	1	-	-
-	-	-	1	-	-
-	-	-	-	12	-
-	-	-	6	-	-
-	-	-	-	-	-
-	-	-	-	-	-
-	-	-	-	-	-

127. 永久選挙人名簿登録者数 各年9月2日 (単位:人)

年	選挙人名簿登録者数		
	総数	男	女
35	8,815	4,186	4,629
40	8,960	4,225	4,735
45	9,025	4,336	4,689
50	9,846	4,770	5,076
55	10,163	4,944	5,219
60	10,464	5,138	5,326
平成2年	10,594	5,173	5,421
7	10,797	5,229	5,568
12	11,008	5,377	5,631
13	10,993	5,364	5,629
14	11,000	5,364	5,636
15	11,013	5,376	5,637
16	11,123	5,425	5,698
17	11,124	5,435	5,689
<b>18</b>	<b>11,138</b>	<b>5,422</b>	<b>5,716</b>

資料:選挙管理委員会「選挙記録綴」

128. 投票区別選挙人名簿登録者数 平成18年9月2日現在 (単位:人)

投票区	総数	男	女
第1投票区(円田)	1,424	702	722
第2投票区(平沢)	964	458	506
第3投票区(小村崎)	515	237	278
第4投票区(永野)	752	358	394
第5投票区(矢附)	384	189	195
第6投票区(曲竹)	826	414	412
第7投票区(永野西)	296	155	141
第8投票区(円田入)	285	143	142
第9投票区(宮)	1,083	523	560
第10投票区(沢内)	539	260	279
第11投票区(宮司)	735	356	379
第12投票区(向山)	674	334	340
第13投票区(遠刈田)	1,661	798	863
第14投票区(七日原)	398	207	191
第15投票区(小妻坂)	602	288	314
<b>合計</b>	<b>11,138</b>	<b>5,422</b>	<b>5,716</b>

資料:選挙管理委員会「選挙記録綴」

## 129. 選挙投票状況

### (1) 衆議院議員選挙

(単位:人、%)

実施年月日	当日有権者数			投票者数			投票率			
	総数	男	女	総数	男	女	総数	男	女	
昭和 33. 5. 22	8,962	4,231	4,731	6,987	3,501	3,486	77.96	82.75	73.68	
35. 11. 20	8,765	4,145	4,620	6,529	3,281	3,248	74.49	79.16	70.30	
38. 11. 21	8,797	4,134	4,663	6,767	3,292	3,475	76.92	79.63	74.52	
42. 1. 29	9,019	-	-	6,815	-	-	65.56	-	-	
44. 12. 27	9,362	4,465	4,897	7,346	3,516	3,830	78.47	78.75	78.21	
47. 12. 10	9,514	4,555	4,959	7,679	3,651	4,028	80.71	80.15	81.23	
51. 12. 5	9,864	4,793	5,071	8,167	3,975	4,192	82.80	82.93	82.66	
54. 10. 7	10,074	4,880	5,194	7,967	3,905	4,062	79.08	80.02	78.21	
55. 6. 22	10,101	4,906	5,195	7,750	3,892	3,858	76.73	79.33	74.26	
58. 12. 18	10,333	5,068	5,265	7,445	3,699	3,746	72.05	72.99	71.15	
61. 7. 6	10,447	5,115	5,332	7,768	3,851	3,917	74.36	75.29	73.46	
平成 2. 2. 18	10,572	5,159	5,413	8,507	4,153	4,354	80.47	80.5	80.44	
5. 7. 15	10,677	5,190	5,487	7,504	3,680	3,824	70.28	70.91	69.69	
8. 10. 20	10,896	5,269	5,627	6,168	3,117	3,051	56.61	59.16	54.22	
12. 6. 25	11,011	5,386	5,625	6,663	3,316	3,347	60.51	61.57	59.50	小選挙区
	11,018	5,391	5,627	6,662	3,317	3,345	60.46	61.53	59.45	比例代表
15. 11. 9	11,005	5,367	5,638	6,334	3,183	3,151	57.56	59.31	55.89	小選挙区
	11,016	5,374	5,642	6,331	3,183	3,148	57.47	59.23	55.80	比例代表
17. 9. 11	11,114	5,425	5,689	7,642	3,773	3,869	68.76	69.55	68.01	
	11,125	5,431	5,694	7,640	3,772	3,868	68.67	69.45	67.93	

資料: 選挙管理委員会「選挙記録綴」

## (2) 参議院議員選挙

(単位:人、%)

実施年月日	当日有権者数			投票者数			投票率			
	総数	男	女	総数	男	女	総数	男	女	
昭和 31. 7. 8	全国区	8,948	4,250	4,698	5,850	3,072	2,778	65.38	72.28	59.13
	地方区	8,948	4,250	4,698	5,850	3,072	2,778	65.38	72.28	59.13
34. 6. 2	全国区	8,766	4,144	4,622	5,026	2,635	2,391	57.34	63.59	51.73
	地方区	8,766	4,144	4,622	5,026	2,635	2,391	57.34	63.59	51.73
37. 7. 1	全国区	8,753	4,142	4,611	6,216	3,084	3,132	71.02	74.46	67.92
	地方区	8,753	4,142	4,611	6,216	3,084	3,132	71.02	74.46	67.92
40. 4. 11	地方区(補欠)	8,903	4,192	4,711	4,646	2,403	2,243	52.18	57.32	47.61
40. 7. 4	全国区	8,782	4,128	4,654	6,303	3,109	3,194	71.77	75.31	68.63
	地方区	8,782	4,128	4,654	6,303	3,109	3,194	71.77	75.31	68.63
43. 7. 7	全国区	9,053	4,263	4,790	6,392	3,131	3,261	70.61	73.45	68.08
	地方区	9,053	4,263	4,790	6,392	3,131	3,261	70.61	73.45	68.08
46. 6. 27	全国区	9,486	4,557	4,929	7,340	3,512	3,828	77.38	77.07	77.66
	地方区	9,486	4,557	4,929	7,340	3,512	3,828	77.38	77.07	77.66
49. 7. 7	全国区	9,717	4,650	5,067	7,915	3,841	4,074	81.46	82.60	80.40
	地方区	9,717	4,650	5,067	7,917	3,843	4,074	81.48	82.65	80.40
52. 7. 10	全国区	9,892	4,826	5,066	7,585	3,752	3,833	76.68	77.75	75.66
	地方区	9,892	4,826	5,066	7,588	3,754	3,834	76.71	77.79	75.68
55. 6. 22	全国区	10,101	4,906	5,195	7,740	3,887	3,853	76.63	79.23	74.17
	選挙区	10,101	4,906	5,195	7,747	3,891	3,856	76.70	79.31	74.23
58. 6. 26	比例代表 選挙区	10,287	5,058	5,229	6,003	3,006	2,997	58.36	59.43	57.31
	選挙区	10,287	5,058	5,229	6,005	3,008	2,997	58.37	59.47	57.31
61. 7. 6	比例代表 選挙区	10,447	5,115	5,332	7,759	3,847	3,912	74.27	75.21	73.37
	選挙区	10,447	5,115	5,332	7,759	3,847	3,912	74.27	75.21	73.37
平成 元. 7. 23	比例代表 選挙区	10,586	5,164	5,422	6,828	3,428	3,400	64.50	66.38	62.71
	選挙区	10,586	5,164	5,422	6,833	3,432	3,401	64.55	66.46	62.73
4. 3. 8	選挙区(補欠)	10,538	5,113	5,425	6,020	3,075	2,945	60.14	54.29	57.13
4. 7. 26	比例代表 選挙区	10,578	5,150	5,428	6,094	3,028	3,066	58.80	56.48	57.61
	選挙区	10,578	5,150	5,428	6,099	3,029	3,070	57.66	58.82	56.56
7. 7. 26	比例代表 選挙区	10,806	5,228	5,578	4,651	2,380	2,271	43.04	45.52	40.71
	選挙区	10,806	5,228	5,578	4,660	2,383	2,277	43.12	45.58	40.82
10. 7. 12	比例代表 選挙区	10,941	5,316	5,625	6,262	3,130	3,132	57.23	58.88	55.68
	選挙区	10,941	5,316	5,625	6,263	3,129	3,134	57.24	58.86	55.72
13. 7. 11	比例代表 選挙区	11,091	5,417	5,674	5,997	3,032	2,965	54.07	55.97	52.26
	選挙区	11,078	5,410	5,668	5,998	3,032	2,965	54.14	56.04	52.23
13. 7. 29	比例代表 選挙区	11,018	5,380	5,638	6,186	3,075	3,111	56.14	57.16	55.18
	選挙区	11,010	5,375	5,635	6,182	3,073	3,109	56.15	57.17	55.17

資料:選挙管理委員会「選挙記録綴」

## (3) 県知事選挙

(単位:人、%)

実施年月日	当日有権者数			投票者数			投票率		
	総数	男	女	総数	男	女	総数	男	女
昭和 31. 9. 20	8,943	4,242	4,701	5,548	3,033	2,515	62.00	71.50	53.50
34. 3. 1	8,840	4,172	4,668	6,810	3,400	3,410	77.04	81.50	73.05
38. 2. 24	8,870	4,116	4,754	6,931	3,307	3,624	78.14	80.34	76.23
40. 3. 28	8,918	4,203	4,715	6,417	3,106	3,311	71.96	73.90	70.22
44. 3. 23	9,032	4,284	4,748	7,100	3,492	3,608	78.61	81.53	75.99
48. 3. 4	9,466	4,551	4,915	7,380	3,592	3,788	77.96	78.93	77.07
52. 2. 27	9,794	4,773	5,021	6,741	3,290	3,451	68.83	68.93	68.73
56. 3. 1	10,178	4,993	5,185	6,807	3,334	3,473	66.88	66.77	66.98
60. 3. 3	10,353	5,085	5,268	6,467	3,142	3,325	62.46	61.79	63.12
平成 元. 3. 19	10,483	5,114	5,369	5,867	2,881	2,986	55.97	56.34	55.62
5. 2. 28	10,529	5,130	5,399	6,034	2,931	3,103	57.31	57.13	57.47
5. 11. 21	10,652	5,166	5,486	4,406	2,206	2,200	41.36	42.70	40.10
9. 10. 26	10,887	5,295	5,592	6,589	3,241	3,348	60.52	61.21	59.87
13. 11. 18	10,875	5,303	5,572	4,381	2,078	2,303	40.29	39.19	41.33
17. 10. 23	11,009	5,378	5,631	5,036	2,530	2,506	45.74	47.04	44.50

資料:選挙管理委員会「選挙記録綴」

## (4) 県議会議員選挙

(単位:人、%)

実施年月日	当日有権者数			投票者数			投票率		
	総数	男	女	総数	男	女	総数	男	女
昭和 30. 4. 23	9,005	4,273	4,732	7,129	3,498	3,631	79.17	81.86	76.73
34. 3. 1	8,814	4,161	4,653	(無投票)	-	-	-	-	-
38. 4. 17	8,774	4,118	4,656	(無投票)	-	-	-	-	-
42. 4. 15	...	...	...	...	...	...	...	...	...
46. 4. 11	9,380	4,495	4,885	8,019	3,808	4,211	85.49	84.72	86.20
50. 4. 13	9,719	4,690	5,029	9,040	4,330	4,710	93.01	92.32	93.66
54. 4. 8	9,942	4,835	5,107	9,028	4,398	4,630	90.81	90.96	90.66
58. 4. 10	10,215	5,015	5,200	9,522	4,653	4,869	93.22	92.78	93.63
62. 4. 12	10,383	5,089	5,294	9,570	4,659	4,911	92.17	91.55	92.77
平成 3. 4. 7	10,498	5,108	5,390	9,088	4,347	4,741	86.57	85.10	87.96
7. 4. 9	10,667	5,169	5,498	8,351	4,006	4,345	78.29	77.50	79.03
11. 4. 11	10,856	5,272	5,584	7,361	3,572	3,789	67.81	67.75	67.85
15. 4. 13	10,880	5,316	5,564	7,230	3,487	3,743	66.45	65.59	67.27

資料:選挙管理委員会「選挙記録綴」

## (5) 町長選挙

(単位:人、%)

実施年月日	当日有権者数			投票者数			投票率		
	総数	男	女	総数	男	女	総数	男	女
昭和 30. 5. 10	9,104	4,310	4,794	8,203	3,878	4,330	90.16	89.98	90.32
34. 4. 30	8,792	4,149	4,643	(無投票)	-	-	-	-	-
38. 4. 30	8,870	4,181	4,689	8,213	3,805	4,408	92.59	91.01	94.01
42. 4. 28	8,981	4,237	4,744	(無投票)	-	-	-	-	-
46. 4. 25	9,272	4,453	4,819	8,371	3,944	4,427	90.28	88.57	91.87
50. 4. 27	9,719	4,690	5,029	(無投票)	-	-	-	-	-
54. 4. 22	9,948	4,842	5,106	(無投票)	-	-	-	-	-
58. 4. 24	10,200	5,010	5,190	(無投票)	-	-	-	-	-
62. 4. 26	10,364	5,080	5,284	(無投票)	-	-	-	-	-
63. 11. 13	10,440	5,092	5,248	9,721	4,686	5,035	93.11	92.03	94.15
平成 4. 10. 25	10,530	5,129	5,401	8,981	4,323	4,658	85.29	84.29	86.24
8. 10. 6	10,831	5,236	5,595	9,447	4,503	4,944	87.22	86.00	88.36
12. 10. 1	10,912	5,343	5,569	6,694	3,169	3,525	61.35	59.31	63.30
16. 10. 3	11,032	5,378	5,654	8,903	4,273	4,630	80.70	79.45	81.89

資料:選挙管理委員会「選挙記録綴」

## (6) 町議会議員選挙

(単位:人、%)

実施年月日	当日有権者数			投票者数			投票率		
	総数	男	女	総数	男	女	総数	男	女
昭和 31. 2. 23(円田地区)	4,934	2,363	2,571	4,705	2,274	2,431	95.36	96.23	94.55
34. 4. 30(宮地区)	3,980	1,872	2,108	3,775	1,780	1,995	94.85	95.09	94.64
34. 4. 30	(円田地区補欠選挙)			(無投票)	-	-	-	-	-
35. 2. 15	8,922	4,208	4,714	8,373	3,924	4,449	93.85	93.25	94.38
38. 4. 30(補欠)	8,870	4,181	4,689	8,213	3,805	4,408	82.59	91.01	94.01
39. 2. 7	8,959	4,213	4,746	8,245	3,820	4,425	92.03	90.67	93.24
43. 2. 15	8,801	4,143	4,658	8,207	3,828	4,379	93.25	92.40	94.01
46. 4. 25(補欠)	9,272	4,453	4,819	8,371	3,944	4,427	90.28	88.57	91.87
47. 2. 19	9,448	4,535	4,913	8,921	4,236	4,685	94.42	93.41	95.36
51. 2. 29	9,750	4,738	5,012	9,342	4,510	4,832	95.82	95.19	96.41
54. 4. 22(補欠)	9,948	4,842	5,106	7,323	3,517	3,806	73.61	72.64	74.54
55. 2. 24	10,024	4,867	5,157	9,627	4,645	4,982	96.04	95.44	96.61
58. 4. 24(補欠)	10,200	5,010	5,190	(無投票)	-	-	-	-	-
59. 2. 26	10,284	5,047	5,237	9,813	4,782	5,031	95.42	94.75	96.07
63. 2. 28	10,392	5,088	5,389	9,850	4,718	5,132	94.02	92.73	95.23
63. 11. 13(補欠)	10,440	5,092	5,348	9,706	4,678	5,028	92.97	91.87	94.02
平成 4. 2. 23	10,477	5,088	5,389	9,850	4,718	5,132	94.02	92.73	95.23
8. 2. 25	10,766	5,220	5,546	9,842	4,726	5,116	91.42	90.54	92.25
8. 10. 6(補欠)	10,831	5,236	5,595	9,444	4,501	4,943	87.19	85.96	88.35
12. 2. 27	10,930	5,349	5,581	9,614	4,648	4,966	87.96	86.89	88.98
16. 2. 29	10,962	5,350	5,612	9,206	4,439	4,767	83.98	82.97	84.94
16. 10. 3(補欠)	11,032	5,378	5,654	8,887	4,264	4,623	80.56	79.29	81.77

資料:選挙管理委員会「選挙記録綴」

# 130.町の歴代三役

## <町長>

平成13年4月1日現在

歴代	氏名	就任年月日	退任年月日
町長職務代理者	我妻善雄	昭和30. 4. 1	昭和30. 5. 9
初代	佐藤甲二	昭和30. 5. 10	昭和34. 5. 9
2代	佐藤甲二	昭和34. 5. 10	昭和38. 5. 9
3代	佐藤甲二	昭和38. 5. 10	昭和42. 5. 9
4代	佐藤甲二	昭和42. 5. 10	昭和46. 3. 12
5代	堤栄亀	昭和46. 4. 25	昭和50. 4. 24
6代	堤栄亀	昭和50. 4. 27	昭和54. 4. 26
7代	堤栄亀	昭和54. 4. 27	昭和58. 4. 26
8代	佐藤永作	昭和58. 4. 27	昭和62. 4. 26
9代	佐藤永作	昭和62. 4. 27	昭和63. 9. 27
10代	北岡仙吉	昭和63. 11. 13	平成 4. 11. 12
11代	武田誠	平成 4. 11. 13	平成 8. 8. 19
12代	大宮敦	平成 8. 10. 6	平成12. 10. 5
13代	大宮敦	平成12. 10. 6	平成16. 10. 5
14代	村上英人	平成16. 10. 6	現 職

## <助役>

歴代	氏名	就任年月日	退任年月日
初代	堤栄亀	昭和30. 7. 24	昭和34. 7. 23
2代	堤栄亀	昭和34. 7. 24	昭和38. 7. 23
3代	堤栄亀	昭和38. 7. 24	昭和42. 7. 23
4代	堤栄亀	昭和42. 7. 24	昭和46. 4. 17
5代	伊藤勝衛	昭和46. 6. 21	昭和50. 6. 20
6代	伊藤勝衛	昭和50. 6. 21	昭和54. 6. 20
7代	小原今朝三	昭和54. 10. 1	昭和58. 9. 30
8代	齋藤熊雄	昭和58. 10. 1	昭和62. 9. 30
9代	齋藤熊雄	昭和62. 10. 1	平成 3. 9. 30
10代	齋藤熊雄	平成 3. 10. 1	平成 4. 11. 12
11代	我妻宗雄	平成 5. 3. 16	平成 8. 3. 31
12代	馬場正義	平成 9. 1. 1	平成11. 3. 31
13代	大坪富雄	平成11. 4. 1	平成13. 3. 31
14代	會田義勝	平成13. 4. 1	平成16. 10. 5
15代	小熊久男	平成17. 1. 1	現 職

## <収入役>

歴代	氏名	就任年月日	退任年月日
初代	村上佐吉	昭和30. 7. 24	昭和34. 7. 23
2代	村上佐吉	昭和34. 7. 24	昭和38. 7. 23
3代	村上佐吉	昭和38. 7. 24	昭和42. 7. 23
4代	村上佐吉	昭和42. 7. 24	昭和44. 11. 5
5代	小原今朝三	昭和44. 12. 18	昭和48. 12. 17
6代	小原今朝三	昭和48. 12. 18	昭和52. 12. 17
7代	小原今朝三	昭和52. 12. 18	昭和54. 9. 30
8代	齋藤熊雄	昭和54. 10. 1	昭和58. 9. 30
9代	佐藤利喜夫	昭和58. 10. 1	昭和62. 9. 30
10代	佐藤利喜夫	昭和62. 10. 1	平成 3. 9. 30
11代	佐藤利喜夫	平成 3. 10. 1	平成 4. 11. 12
12代	樋口恒男	平成 5. 3. 16	平成 8. 3. 31
13代	樋口恒男	平成 9. 3. 16	平成13. 3. 15
14代	樋口俊治	平成13. 4. 1	平成16. 10. 5

## 131. 歴代議長・副議長

### < 議長 >

平成12年3月6日現在

歴代	氏名	就任年月日	退任年月日
初代	佐藤 栄作	昭和30. 4. 2	昭和31. 3. 5
2代	佐藤 栄作	昭和31. 3. 6	昭和32.11.10
3代	佐藤 省三	昭和32.11.18	昭和35. 3. 6
4代	佐藤 省三	昭和35. 3. 7	昭和38. 6.23
5代	村上 軍治	昭和38. 7.17	昭和39. 3. 5
6代	遠藤 大八	昭和39. 3. 6	昭和43. 3. 5
7代	遠藤 大八	昭和43. 3. 6	昭和47. 3. 5
8代	遠藤 大八	昭和47. 3. 6	昭和51. 3. 5
9代	吉田 太一	昭和51. 3. 6	昭和55. 3. 5
10代	吉田 太一	昭和55. 3. 6	昭和59. 3. 5
11代	吉田 太一	昭和59. 3. 6	昭和63. 3. 5
12代	佐藤 浩三	昭和63. 3. 7	昭和63.10.27
13代	樽見 正一	昭和63.11.26	平成 4. 3. 5
14代	樽見 正一	平成 4. 3. 6	平成 8. 3. 5
15代	大宮 敦	平成 8. 3. 6	平成 8.10.19
16代	樋口 俊治	平成 8.10.21	平成12. 3. 5
17代	我妻 稔	平成12. 3. 6	平成16. 3. 5
18代	我妻 稔	平成16. 3. 8	現 職

### < 副議長 >

歴代	氏名	就任年月日	退任年月日
初代	大宮 忠平	昭和30. 4.24	昭和31. 3. 5
2代	川村 昇	昭和31. 3. 6	昭和35. 3. 5
3代	齋藤 又七	昭和35. 3. 7	昭和38. 1.19
4代	武田 庄治	昭和38. 3.12	昭和39. 3. 5
5代	川村 昇	昭和39. 3. 6	昭和43. 3. 5
6代	川村 昇	昭和43. 3. 6	昭和47. 3. 5
7代	武田 庄治	昭和47. 3. 6	昭和51. 3. 5
8代	大宮 豊作	昭和51. 3. 6	昭和55. 3. 5
9代	大宮 豊作	昭和55. 3. 6	昭和59. 3. 5
10代	大宮 豊作	昭和59. 3. 6	昭和63. 3. 5
11代	杉山 菊治	昭和63. 3. 7	平成 4. 3. 5
12代	遠藤 忠良	平成 4. 3. 6	平成 8. 3. 5
13代	樋口 俊治	平成 8. 3. 6	平成 8.10.20
14代	我妻 稔	平成 8.10.21	平成12. 3. 5
15代	勅使瓦 哲人	平成12. 3. 6	平成16. 3. 5
16代	松崎 義明	平成12. 3. 8	現 職

資料:議会事務局

## 132. 一般会計・特別会計決算額の推移

(単位:千円)

年度	歳入				
	総額	一般会計		特別会計	
		決算額	対前年度比	決算額	対前年度比
昭和30年度	73,012	45,489	— %	27,523	— %
35	135,179	90,870	107.2	44,309	107.7
40	377,302	237,455	135.5	139,847	151.1
45	723,575	431,129	119.7	292,446	134.4
50	2,120,833	1,318,232	118.3	802,601	111.6
55	4,081,736	2,936,250	121.1	1,145,486	103.7
60	4,808,005	2,866,069	97.6	1,941,936	124.8
平成2年度	7,833,401	5,698,299	113.54	2,135,102	-
7	8,960,828	6,257,953	94.07	2,702,875	97.89
12	9,470,683	6,098,495	89.96	3,372,188	114.82
13	9,511,486	5,973,400	97.95	3,538,085	104.92
14	10,089,736	6,475,637	108.41	3,614,099	102.15
15	10,397,927	6,680,757	103.17	3,717,170	102.85
16	9,896,161	6,215,330	93.03	3,680,831	99.02
17	<b>9,438,869</b>	<b>5,415,191</b>	<b>87.13</b>	<b>4,023,678</b>	<b>109.31</b>

年度	歳出				
	総額	一般会計		特別会計	
		決算額	対前年度比	決算額	対前年度比
昭和30年度	88,868	60,850	— %	28,018	— %
35	141,019	86,159	108.4	54,860	123.2
40	379,238	230,068	138.0	149,170	133.1
45	697,945	418,724	120.1	279,221	132.9
50	2,057,513	1,289,458	119.0	768,055	110.6
55	3,974,991	2,879,609	120.7	1,095,382	103.4
60	4,614,453	2,683,864	94.6	1,930,589	121.8
平成2年度	7,624,767	5,548,820	116.98	2,075,947	-
7	8,599,079	5,990,893	93.77	2,608,186	100.03
12	9,051,741	5,852,041	89.13	3,199,700	111.86
13	9,156,518	5,740,369	98.10	3,416,150	106.76
14	9,818,695	6,329,156	110.26	3,489,539	102.15
15	10,167,436	6,523,667	103.07	3,643,769	104.42
16	9,626,412	6,029,916	92.43	3,596,496	98.70
17	<b>9,145,632</b>	<b>5,261,547</b>	<b>87.26</b>	<b>3,884,085</b>	<b>108.00</b>

資料: 蔵王町各種会計歳入歳出決算書

注 対前年度比 = 当該年度  
前年度

### 133. 一般会計・特別会計決算総括表

#### (1) 一般会計・特別会計決算状況

年度	一般会計		国民健康保険特別会計		老人保健特別会計		宮財産区特別会計	
	歳入	歳出	歳入	歳出	歳入	歳出	歳入	歳出
平成12年	6,098,495	5,852,041	911,902	846,090	1,383,037	1,348,666	7,060	6,619
13	5,973,400	5,740,369	985,302	941,197	1,389,257	1,349,276	4,469	3,824
14	6,475,637	6,329,156	1,055,618	998,069	1,397,194	1,375,977	4,817	4,609
15	6,680,757	6,523,666	1,095,259	1,053,328	1,440,374	1,450,093	5,888	5,553
16	6,215,330	6,029,916	1,068,046	1,036,324	1,449,035	1,445,757	4,651	3,679
17	<b>5,415,191</b>	<b>5,261,547</b>	<b>1,187,214</b>	<b>1,157,702</b>	<b>1,540,130</b>	<b>1,515,170</b>	<b>3,441</b>	<b>2,603</b>

資料：蔵王町各種会計歳入歳出決算書

#### (2) 企業会計決算状況

(単位：千円)

年度	国民健康保険蔵王病院事業会計決算状況			水道事業会計決算状況		
平成12年度	収益的	収入	475,786	収益的	収入	473,758
		支出	511,878			支出
	資本的	収入	13,746	資本的	収入	122,724
		支出	26,857			支出
平成13年度	収益的	収入	450,774	収益的	収入	482,231
		支出	462,498			支出
	資本的	収入	4,240	資本的	収入	129,922
		支出	7,730			支出
平成14年度	収益的	収入	434,474	収益的	収入	9,618
		支出	451,815			支出
	資本的	収入	4,995	資本的	収入	90,257
		支出	9,618			支出
平成15年度	収益的	収入	437,545	収益的	収入	526,086
		支出	451,547			支出
	資本的	収入	2,348	資本的	収入	126,732
		支出	2,544			支出
平成16年度	収益的	収入	447,529	収益的	収入	486,599
		支出	456,193			支出
	資本的	収入	4,570	資本的	収入	107,034
		支出	5,291			支出
平成17年度	収益的	収入	<b>438,099</b>	収益的	収入	<b>487,469</b>
		支出	<b>442,049</b>			支出
	資本的	収入	<b>4,388</b>	資本的	収入	<b>47,632</b>
		支出	<b>4,707</b>			支出

資料：蔵王町各種会計歳入歳出決算書

(単位:千円)

公共下水道事業特別会計		遠刈田地区宅造事業特別会計		地域振興券交付事業		介護保険特別会計	
歳入	歳出	歳入	歳入	歳出	歳出	歳入	歳出
692,971	662,238	-	-	-	-	377,218	336,087
729,170	710,765	-	-	-	-	429,886	411,087
672,923	649,961	-	-	-	-	483,547	460,922
626,139	616,508	-	-	-	-	549,510	518,288
552,666	537,543	-	-	-	-	606,433	573,193
<b>554,490</b>	<b>539,014</b>	-	-	-	-	<b>738,403</b>	<b>669,596</b>

134. 一般会計歳入・歳出決算額の推移  
(歳入)

区分	平成 12 年度		平成 13 年度		平成 14
	収入済額	構成比	収入済額	構成比	収入済額
1. 地方税(町税)	2,009,346	32.95	2,044,744	34.23	1,948,932
2. ゴルフ場利用税交付金	21,592	0.35	20,852	0.35	23,049
3. 自動車取得税交付金	55,473	0.91	55,329	0.93	47,733
4. 特別地方消費税交付金	2,589	0.04	421	0.01	420
5. 地方消費税交付金	129,861	2.13	121,474	2.03	104,683
小計 1~5	2,218,861	36.38	2,242,820	37.55	2,124,817
6. 地方譲与税	91,170	1.49	92,654	1.55	94,037
7. 利子割交付金	29,468	0.48	29,559	0.49	9,871
8. 地方交付税	2,125,500	34.85	1,864,906	31.22	1,698,473
9. 地方特例交付金	31,480	0.52	33,468	0.56	30,284
10. 交通安全対策特別交付金	1,806	0.03	1,795	0.03	1,822
小計 1~10	4,498,285	73.76	4,265,202	71.40	3,959,304
11. 分担金及び負担金	33,907	0.56	38,160	0.64	32,063
12. 使用料	97,961	1.61	94,520	1.58	92,646
13. 手数料	17,374	0.28	17,144	0.29	17,029
14. 国庫支出金	226,501	3.71	221,855	3.71	305,584
15. 県支出金	328,359	5.38	382,528	6.40	285,365
16. 財産収入	6,619	0.11	3,173	0.05	11,942
17. 寄付金	1,300	0.02	100	0.01	100
18. 繰入金	47,054	0.77	76,180	1.28	373,018
19. 繰越金	131,664	2.16	146,454	2.45	148,032
20. 諸収入	139,171	2.28	169,384	2.84	144,454
21. 地方債(町債)	570,300	9.35	558,700	9.35	1,106,100
22. 配当割交付金					
23. 株式等譲渡所得割交付金					
<b>歳入合計</b>	<b>6,098,495</b>	<b>100</b>	<b>5,973,400</b>	<b>100</b>	<b>6,475,637</b>

(歳出)

区分	平成 12 年度		平成 13 年度		平成 14
	金額	構成比	金額	構成比	金額
1. 議会費	124,560	2.13	123,091	2.14	121,385
2. 総務費	993,104	16.97	791,797	13.79	1,235,525
3. 民生費	705,975	12.06	704,769	12.28	738,133
4. 衛生費	553,663	9.46	575,858	10.04	610,270
5. 労働費	2,573	0.04	2,573	0.04	2,510
6. 農林水産業費	704,778	12.04	763,949	13.31	568,254
7. 商工費	192,878	3.30	168,385	2.93	144,129
8. 土木費	803,172	13.72	838,208	14.60	849,234
9. 消防費	223,706	3.82	212,679	3.71	201,372
10. 教育費	824,488	14.09	811,808	14.14	726,272
11. 災害復旧費	10,320	0.18	17,279	0.30	127,675
12. 公債費	712,824	12.18	729,973	12.72	1,004,397
13. 諸支出金	-	-	-	-	-
<b>歳出合計</b>	<b>5,852,041</b>	<b>100</b>	<b>5,740,369</b>	<b>100</b>	<b>6,329,156</b>

資料: 各種会計歳入歳出決算書

(単位:千円、%)

年度 構成比	平成 15 年度		平成 16 年度		平成 17 年度	
	収入済額	構成比	収入済額	構成比	収入済額	構成比
30.10	1,795,818	26.88	1,805,483	29.05	1,721,748	31.79
0.35	19,095	0.29	17,589	0.28	16,891	0.31
0.73	50,477	0.76	54,942	0.88	49,647	0.92
0.01	156	0.00	-	-	-	-
1.62	115,472	1.73	128,804	2.07	120,664	2.23
32.81	1,981,018	29.65	2,006,818	32.29	1,908,950	35.25
1.45	99,274	1.49	128,272	2.06	151,127	2.79
0.15	6,821	0.10	6,666	0.11	4,197	0.08
26.23	1,620,660	24.26	1,522,682	24.50	1,440,865	26.61
0.47	27,207	0.41	27,666	0.45	32,161	0.59
0.03	1,993	0.03	1,960	0.03	2,099	0.04
61.14	3,736,973	55.94	3,694,064	59.44	3,539,399	65.36
0.49	27,513	0.41	32,787	0.53	35,983	0.66
1.43	93,091	1.39	94,557	1.52	103,419	1.91
0.26	17,760	0.26	17,904	0.29	20,786	0.38
4.72	451,410	6.76	311,670	5.02	268,186	4.95
4.41	216,132	3.23	194,092	3.13	268,048	4.95
0.18	685	0.01	8,932	0.14	33,121	0.61
0.01	400	0.01	500	0.01	700	0.01
5.76	459,638	6.88	625,996	10.07	454,777	8.40
2.29	89,481	1.34	89,091	1.43	102,414	1.89
2.23	140,674	2.10	141,591	2.28	151,072	2.79
17.08	1,447,000	21.66	1,002,500	16.13	434,000	8.02
			833	0.01	1,359	0.03
			813	0.01	1,927	0.04
<b>100</b>	<b>6,680,757</b>	<b>100</b>	<b>6,215,330</b>	<b>100</b>	<b>5,415,191</b>	<b>100</b>

(単位:千円、%)

年度 構成比	平成 15 年度		平成 16 年度		平成 17 年度	
	金額	構成比	金額	構成比	金額	構成比
1.92	121,358	1.86	122,172	2.03	119,212	2.27
19.52	1,618,387	24.81	1,395,989	23.15	692,087	13.15
11.66	859,047	13.17	925,568	15.35	1,000,790	19.02
9.64	616,094	9.44	584,063	9.69	530,037	10.08
0.04	2,510	0.04	486	0.01	486	0.01
8.98	379,264	5.81	231,447	3.84	229,009	4.35
2.28	138,074	2.12	136,278	2.26	271,818	5.17
13.42	1,002,681	15.37	636,685	10.56	547,294	10.40
3.18	203,513	3.12	207,751	3.44	213,721	4.06
11.47	757,943	11.62	840,874	13.95	760,300	14.45
2.02	71,197	1.09	7,974	0.13	125,802	2.39
15.87	753,599	11.55	934,317	15.49	770,991	14.65
-	-	-	6,312	0.10	-	-
<b>100</b>	<b>6,523,667</b>	<b>100</b>	<b>6,029,916</b>	<b>100</b>	<b>5,261,547</b>	<b>100</b>

### 135. 一般会計性質別歳出決算額の推移

区分	平成 12 年度		平成 13 年度		平成 14
	金額	構成比	金額	構成比	金額
<b>義務的経費</b>	2,217,224	37.89	2,273,512	39.61	2,510,170
人件費	1,365,931	23.34	1,384,070	24.11	1,349,199
扶助費	138,469	2.37	159,469	2.78	156,573
公債費	712,824	12.18	729,973	12.72	1,004,398
<b>その他の経費</b>	2,369,252	40.49	2,376,439	41.40	2,342,119
物件費	854,424	14.60	849,552	14.80	823,183
維持補修費	140,889	2.41	105,862	1.85	71,236
補助費等	788,273	13.47	841,057	14.65	818,410
積立金	8,851	0.15	7,480	0.13	524
投資及び出資金・貸付金	86,285	1.47	86,188	1.50	86,615
繰出金	490,530	8.38	486,300	8.47	542,151
<b>投資的経費</b>	1,265,565	21.63	1,090,418	18.99	1,476,867
普通建設事業費	1,255,245	21.45	1,073,139	18.69	1,349,192
災害復旧事業費	10,320	0.18	17,279	0.30	127,675
<b>歳出合計</b>	<b>5,852,041</b>	<b>100</b>	<b>5,740,369</b>	<b>100</b>	<b>6,329,156</b>

資料: 総務課

### 136. 町税決算額の推移

区分	平成 12 年度			平成 13 年度			平成 14
	金額 (調定額)	構成比	徴収率	金額 (調定額)	構成比	徴収率	金額 (調定額)
1. 町民税	443,674	18.69	90.2	471,796	19.29	90.2	401,804
(1) 個人(均等・所得割)	350,119	14.74		352,549	14.41		327,965
(2) 法人(均等・所得割)	93,555	3.94		119,247	4.88		73,839
2. 固定資産税	1,677,958	70.67	85.0	1,725,879	70.55	83.3	1,737,279
(1) 土地	552,410	23.26		556,518	22.75		549,865
(2) 家屋	786,765	33.13		816,353	33.37		854,267
(3) 償却資産	334,793	14.10		349,029	14.27		329,364
(4) 交付金	3,990	0.16		3,979	0.16		3,783
3. 軽自動車税	26,122	1.10	92.8	27,012	1.10	92.9	28,267
4. 町たばこ税	89,204	3.75	100.0	90,690	3.71	100.0	92,461
5. 特別土地保有税	88,493	3.72	23.5	79,688	3.26	17.7	74,508
6. 入湯税	48,851	2.05	99.6	51,161	2.09	100.0	52,490
<b>歳入合計</b>	<b>2,374,302</b>	<b>100</b>	<b>84.6</b>	<b>2,446,226</b>	<b>100</b>		<b>2,386,809</b>

資料: 各種会計歳入歳出決算書

(単位:千円、%)

年度 構成比	平成 15 年度		平成 16 年度		平成 17 年度	
	金額	構成比	金額	構成比	金額	構成比
39.66	2,313,709	35.47	2,362,793	40.23	2,361,781	44.87
21.32	1,294,650	19.85	1,288,246	21.94	1,261,915	23.99
2.47	265,460	4.07	296,730	5.05	327,875	6.23
15.87	753,599	11.55	777,817	13.24	770,991	14.65
37.01	2,434,165	37.31	2,362,455	40.22	2,274,315	43.22
13.01	833,453	12.77	810,014	13.79	762,701	14.49
1.13	67,762	1.04	82,049	1.40	90,522	1.72
12.93	800,475	12.27	758,379	12.91	688,546	13.09
0.01	60,453	0.93	55,313	0.94	25,227	0.48
1.37	105,469	1.62	105,928	1.80	109,193	2.07
8.56	566,553	8.68	550,772	9.38	598,126	11.37
23.33	1,775,793	27.22	1,148,168	19.55	626,451	11.91
21.32	1,704,596	26.13	1,140,194	19.4	500,649	9.52
2.01	71,197	1.09	7,974	0.14	125,802	2.39
<b>100</b>	<b>6,523,667</b>	<b>100</b>	<b>5,873,416</b>	<b>100</b>	<b>5,261,547</b>	<b>100</b>

(単位:千円、%)

年度		平成 15 年度		平成 16 年度		平成 17 年度	
構成比	徴収率	金額 (調定額)	構成比	徴収率	金額 (調定額)	構成比	徴収率
16.83	88.01	402,004	18.79	87.21	450,305	20.77	88.16
13.74		316,513	14.79		315,217	14.54	
3.09		85,491	4.00		135,088	6.23	
72.79	81.34	1,537,689	71.86	82.54	1,515,366	69.89	81.17
23.04		512,020	23.93		488,849	22.54	
35.79		716,644	33.49		738,488	34.06	
13.80		305,248	14.26		283,790	13.09	
0.16		3,777	0.18		4,239	0.20	
1.19	92.50	29,564	1.38	92.57	30,895	1.42	92.75
3.87	100.00	92,865	4.34	100.00	94,651	4.37	100.00
3.12	14.97	22,503	1.05	2.89	21,854	1.01	0.00
2.20	100.00	55,198	2.58	100.00	55,115	2.54	100.00
<b>100</b>		<b>2,139,823</b>	<b>100</b>		<b>2,168,186</b>	<b>100</b>	<b>80.73</b>

## 137. 町財政の主要指標の推移

### (1) 蔵王町における主要指標の推移

年度	財政力指数	実質収支比率	経常一般 財源比率	経常収支比率	一般財源比率	義務的 経費比率
平成6年	0.487	4.4	100.7	74.3	58.5	30.0
7	0.494	6.0	102.2	74.5	66.0	34.3
8	0.497	6.6	99.2	74.8	67.1	36.1
9	0.512	6.0	98.4	74.3	61.6	35.9
10	0.526	5.3	95.7	76.6	66.2	38.0
11	0.517	3.9	100.9	75.5	65.0	36.8
12	0.493	4.4	102.4	76.5	73.8	37.9
13	0.489	4.0	100.8	77.7	71.4	35.1
14	0.507	2.6	99.6	78.9	61.1	39.7
15	0.522	3.7	101.1	80.2	55.9	35.5
16	0.530	4.4	102.6	84.8	61.0	40.2
17	<b>0.539</b>	<b>3.9</b>	<b>98.9</b>	<b>92.9</b>	<b>65.4</b>	<b>44.9</b>
主要指標 の見方	この数値は1に近いほど財政力が強いとみられる	経験的にみて3~5%程度が望ましいとされている	この比率が100を超える程財政運営が弾力的とられる	75%以上を超えると財政構造の弾力性が失いつつあると考える	歳入総額に対する狭義の一般財源の割合である	歳出総する義務的経費(人件費・扶助費・公債費)の割合である

資料:総務課

### (2) 仙南2市6町(平成17年度)の主要指標

区分市町村名	財政力指数	実質収支比率	経常一般 財源比率	経常収支比率	一般財源比率	義務的 経費比率
白石市	0.43	3.8	99.5	85.4	69.4	46.0
角田市	0.48	5.8	102.9	90.7	74.0	46.4
七ヶ宿町	0.41	3.2	100.2	91.3	68.7	43.2
大河原町	0.54	3.3	100.7	95.4	66.6	44.3
村田町	0.42	2.8	102.0	86.0	69.2	45.8
柴田町	0.61	0.9	99.5	91.0	68.8	46.2
川崎町	0.33	7.9	99.4	84.6	66.5	39.0
丸森町	0.30	4.4	100.9	89.2	69.0	42.4

資料:総務課

単独事業費比率	実質公債費比率	公債費比率	積立金現在高比率		地方債現在高比率
			標準財政規模	歳出総額	
19.8	-	13.3	9.3	5.5	142.0
13.0	-	14.4	15.2	9.9	138.2
9.6	-	14.7	19.4	13.7	141.4
15.3	-	15.3	20.5	13.1	142.7
12.4	-	15.0	18.4	13.1	145.5
11.4	-	15.0	20.6(50.9)	13.2(32.5)	135.5
14.8	-	13.7	22.5(50.2)	16.2(36.1)	135.9
9.9	-	14.5	25.0(53.5)	17.7(37.9)	144.2
13.4	-	15.5	25.0(50.1)	15.1(30.2)	162.8
18.8	-	15.7	24.2(45.5)	13.2(24.7)	195.6
16.0	-	17.3	16.9(32.5)	9.9(19.1)	204.3
<b>7.9</b>	<b>17.2</b>	<b>16.1</b>	<b>13.5 (23.3)</b>	<b>8.9(15.3)</b>	<b>208.1</b>

歳出総額に対する単独事業費(普通建設事業費)の割合である	公営企業の公債費に充てる一般会計からの繰出金等も含めた実質的な公債費18%以上で起債許可団体、25%以上で起債制限団体となる	標準的に収入し得る一般財源に占める公債費の比率である	この比率が高い程将来に対する蓄えがあるということである ( )外の数値は、財政調整基金のみ、( )の数値は、財政調整基金に減債とその他特目基金を加えたもの	経験的に見てこの比率が80%~90%を超えると2~3年後には公債費負担が過重となる恐れがある
------------------------------	--	----------------------------	--	--

単独事業費比率	実質公債費比率	公債費比率	積立金現在高比率		地方債現在高比率
			標準財政規模	歳出総額	
9.1	8.3	13.4	11.5(62.8)	7.8(42.7)	152.7
7.7	18.6	14.4	21.1(32.9)	14.7(22.9)	138.6
13.3	13.2	7.4	34.2(107.2)	22.1(69.4)	140.3
2.3	20.7	12.4	12.1(20.4)	7.7(12.8)	115.8
11.7	23.1	1.8	7.9(14.8)	5.3(10.0)	236.1
6.0	21.4	18.4	7.7(9.8)	5.0(6.4)	200.6
7.2	12.4	10.9	9.7(47.3)	6.5(31.7)	129.0
13.4	16.5	9.6	18.0(36.3)	12.2(24.7)	174.4

138 . 国民健康保険蔵王病院事業特別会計決算状況の推移

項目	平成 12 年度		平成 13 年度		平成 14
	予算額	予算額	予算額	決算額	予算額
<b>収益の収支</b>					
<b>(収入)</b>					
病院事業収益	477,950	477,950	442,121	450,774	425,491
医業収益	401,730	401,730	347,046	355,265	351,646
医業外収益	76,220	76,220	95,075	95,509	73,845
特別利益			-	-	-
<b>(支出)</b>					
病院事業費用	525,420	525,420	474,831	462,498	460,450
医業費用	523,406	523,406	468,410	456,079	457,362
医業外費用	532	532	483	482	443
特別利益			-	-	-
特別損失	1,482	1,482	5,983	5,937	2,645
<b>資本的収支</b>					
<b>(収入)</b>					
資本的収入	13,746	13,746	4,240	4,240	4,955
企業債					
出資金	13,746	13,746	4,240	4,240	4,955
国庫補助金					
固定資産売却代金					
負担金					
<b>(支出)</b>					
資本的支出	26,917	26,917	7,890	7,730	9,764
建設改良費	25,194	25,194	6,118	5,959	9,317
企業債償還金	1,723	1,723	1,772	1,771	447

資料：蔵王町各種会計歳入歳出決算書

(単位:千円)

年度	平成 15 年度		平成 16 年度		平成 17 年度	
	予算額	決算額	予算額	決算額	予算額	決算額
434,474	426,358	437,546	436,091	447,529	439,926	438,099
360,394	363,187	374,127	337,680	349,141	353,872	352,583
74,080	63,171	63,419	96,288	96,264	85,222	84,684
			2,123	2,124	832	832
451,814	456,216	451,547	465,002	456,193	456,407	442,049
448,728	455,255	450,587	462,181	455,373	452,288	440,305
442	430	430	436	435	849	474
2,644	531	530	385	385	1,270	1,270
4,955	2,348	2,348	4,570	4,570	4,388	4,388
	2,000	2,000	2,800	2,800	2,600	2,600
4,955	348	348	342	342	468	468
			1,428	1,428	1,320	1,320
9,618	2,546	2,544	5,293	5,291	4,709	4,706
9,172	2,086	2,085	4,820	4,819	4,223	4,221
446	460	459	473	472	486	485

## 139. 地方債現在高の状況

年度	一般会計( 1)					病	
	発行額	償還額			年度末 現在高	発行額	元金
		元金	利子	計			
平成5年	918,200	264,752	246,024	510,776	4,836,096	-	13,553
6	1,011,800	325,387	265,648	591,035	5,522,509	-	13,742
7	556,900	372,345	288,240	660,585	5,707,064	-	13,484
8	584,300	407,454	284,210	691,664	5,883,910	22,700	14,481
9	796,000	612,992	275,197	888,189	6,066,918	-	15,553
10	569,100	484,369	254,935	739,304	6,151,649	-	18,335
11	501,900	617,082	240,304	857,386	6,036,467	-	4,757
12	570,300	492,245	220,579	712,824	6,114,522	-	1,723
13	558,700	523,047	206,926	729,973	6,150,175	-	1,771
14	1,106,100	812,259	192,139	1,004,398	6,444,016	-	447
15	1,447,000	580,038	173,561	753,599	7,310,978	2,000	459
16	846,000	606,585	171,232	777,817	7,550,393	2,800	472
17	434,000	612,346	158,645	770,991	7,372,047	2,600	485

年度	公共下水道特別会計						
	発行額	償還額			年度末 現在高	発行額	元金
		元金	利子	計			
平成5年	513,300	42,461	115,954	158,415	2,561,209	1,953,300	336,874
6	434,700	26,078	133,347	159,425	2,969,831	1,942,500	384,169
7	343,700	35,257	149,080	184,337	3,278,274	1,395,500	443,631
8	235,100	52,995	157,035	210,030	3,460,379	1,198,100	501,234
9	350,600	72,584	159,168	231,752	3,738,395	1,280,100	732,712
10	280,000	97,801	161,305	259,106	3,920,594	926,100	641,462
11	242,800	122,474	160,586	283,060	4,040,919	838,100	799,762
12	255,000	144,983	159,758	304,741	4,150,936	919,600	709,946
13	241,700	162,194	156,988	319,182	4,230,443	886,900	774,595
14	223,100	199,078	153,877	352,955	4,254,464	1,385,200	1,110,816
15	175,800	215,240	147,902	363,142	4,215,024	1,703,800	904,821
16	175,800	221,191	143,050	364,241	4,169,633	1,101,600	943,580
17	166,000	212,145	138,332	350,477	4,123,489	618,600	947,095

注 端数処理の都合上、前年度の年度末現在高に発行額を加え元金償還額を引いた額が当年度の年度末現在高と一致しない場合がある

注2 ( 1)は地方財政状況調査(決算統計)ルールにより、平成16年度の平成7・8年度減税補てん債借換債に係る借入及び一括償還元金(156,500千円)は除いている

(単位:千円)

院事業会計			水道事業会計				
償還額		年度末 現在高	発行額	償還額			年度末 現在高
利子	計			元金	利子	計	
6,281	19,834	77,046	521,800	16,108	72,137	88,245	1,797,920
5,304	19,046	63,304	496,000	18,962	89,225	108,187	2,274,958
4,329	17,813	49,820	494,900	22,545	110,810	133,355	2,747,313
3,331	17,812	58,039	356,000	26,304	125,624	151,928	3,077,009
2,856	18,409	42,486	133,500	31,583	133,677	165,260	3,178,926
1,732	20,067	24,151	77,000	40,957	134,809	175,766	3,214,969
722	5,479	19,394	93,400	55,449	133,912	189,361	3,252,920
531	2,254	17,671	94,300	70,995	132,681	203,676	3,276,225
482	2,253	15,900	86,500	87,583	130,525	218,108	3,275,142
442	889	15,453	56,000	99,032	128,318	227,350	3,232,110
430	889	16,994	79,000	109,084	124,749	233,833	3,202,026
435	907	19,322	77,000	115,332	121,644	236,976	3,163,694
448	933	21,437	16,000	122,119	118,403	240,522	3,057,575

合 計		
償還額		年度末 現在高
利子	計	
440,396	777,270	9,272,271
493,524	877,693	10,830,602
552,459	996,090	11,782,471
570,200	1,071,434	12,479,337
570,898	1,303,610	13,026,725
552,781	1,194,243	13,311,363
535,524	1,335,286	13,349,700
513,549	1,223,495	13,559,354
494,921	1,269,516	13,671,660
474,776	1,585,592	13,946,043
446,642	1,351,463	14,745,022
436,361	1,379,941	14,903,042
415,828	1,362,923	14,574,548